

STEAMY

Ferro da stiro a vapore portatile



MANUALE D'USO

Carissimo cliente,

Grazie per aver acquistato il nostro prodotto.

Questo ferro a vapore per indumenti elimina-pieghe leggero, portatile ed efficace è perfetto per rimuovere le pieghe dai vestiti a casa, in viaggio di lavoro o in vacanza. Si adatta facilmente a valigie e borse permettendole di portarlo con sé ovunque. Il ferro da stiro a vapore portatile è sicuro da usare su diversi tipi di materiali e non solo elimina le pieghe indesiderate dagli indumenti, ma allo stesso tempo eliminerà anche gli odori dai suoi indumenti. Dimentichi di dover spendere una fortuna per il lavaggio a secco. Con Steamy risparmierà un sacco di soldi e avrà vestiti puliti e senza pieghe.



Legga le istruzioni prima di utilizzare il dispositivo e le conservi per riferimenti futuri.

LA CONFEZIONE INCLUDE:

- 1x unità principale (ferro a vapore per indumenti)
- 1x spazzola in fibra (potrebbe essere già installata sulla testa dello steamer)
- 1x manuale d'uso



Attenzione!

A causa della sua lunghezza, il cavo può causare soffocamento se viene avvolto attorno al collo! Quando i bambini sono nelle vicinanze, prestare molta attenzione.

SPECIFICHE

Input nominale:	230 V CA 50-60 Hz
Output nominale:	5,3 V = 1 A
potenza	1100 W
Capacità serbatoio acqua:	100 ml
Peso:	0,85 kg
Tempo di riscaldamento:	20 s
Durata di lavoro	8-10 min

ADATTO A:

- Vestiti e indumenti
- Tendaggi pesanti e leggeri
- Tovaglie e biancheria da letto
- Tende da doccia in tessuto
- Mobili imbottiti
- Tappeti

IMPORTANTI ISTRUZIONI DI SICUREZZA

LA PREGHIAMO DI LEGGERE QUESTE ISTRUZIONI PRIMA DI UTILIZZARE IL PRODOTTO E CONSERVARLE PER FUTURO RIFERIMENTO.

ATTENZIONE

Quando si utilizzano apparecchi elettrici, è necessario seguire le precauzioni di sicurezza di base.

- Verificare che la potenza nominale della fonte di alimentazione sia la stessa del ferro a vapore e che la fonte di alimentazione sia in perfette condizioni.
- Per evitare il rischio di scosse elettriche, questa apparecchiatura deve essere collegata esclusivamente a una rete di alimentazione con terra di protezione.
- Il ferro a vapore è destinato esclusivamente all'uso domestico.
- Questo apparecchio non è destinato all'uso da parte di persone, compresi i bambini, con ridotte capacità fisiche, sensoriali o mentali o mancanza di esperienza e conoscenza, a

meno che non vengano fornite supervisione e istruzione relative all'uso dell'apparecchio da parte di una persona responsabile della loro sicurezza.

- I bambini (anche se sotto supervisione), non devono giocare con il dispositivo.
- Prestare attenzione durante l'utilizzo dell'apparecchio poiché viene emesso vapore.
- Non premere il pulsante del vapore quando il ferro a vapore è rivolto verso una persona o un animale domestico.
- Non utilizzare questo apparecchio se gli indumenti sono indossati da una persona.
- Non usare il ferro in modo tale che il vapore rilasciato venga a contatto con la pelle dell'utilizzatore.
- Assicurarsi che il pulsante del vapore non sia premuto quando si cambiano gli accessori.
- Scollegare l'apparecchio durante il riempimento del serbatoio e la pulizia.
- Afferrare la spina, non il cavo, quando si rimuove il cavo di alimentazione da una presa.
- Evitare che il ferro a vapore venga a contatto con l'acqua (ad eccezione di quella inserita nel serbatoio dell'acqua), soprattutto quando è collegato a una presa a muro.
- Non immergere il prodotto in acqua o altri liquidi.
- Non utilizzare questo apparecchio vicino a vasche da bagno, docce, lavandini o altri recipienti contenenti acqua.
- Mantenere tutti i collegamenti elettrici puliti e asciutti.
- Evitare di far cadere o sbattere il prodotto in alcun modo.
- Se il cavo di alimentazione è danneggiato, deve essere sostituito dal produttore, dal suo servizio assistenza o da persone egualmente qualificate per evitare rischi
- Se è necessario lasciare il ferro a vapore incustodito, rimuovere il cavo di alimentazione dalla presa a muro.
- Nessuna responsabilità verrà riconosciuta per eventuali danni causati dal mancato rispetto di queste istruzioni, da un uso improprio o da una manomissione.
- Non utilizzare o conservare il ferro per indumenti in un luogo esposto alla luce solare diretta, a calore o freddo estremi, acqua, ecc.



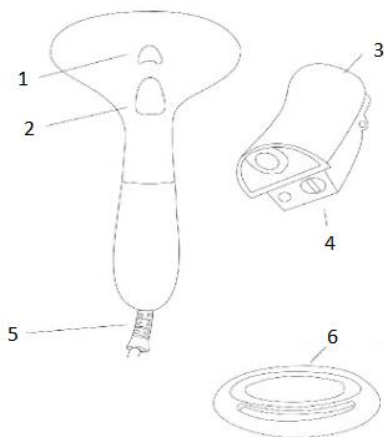
Nessuna modifica di questa apparecchiatura è consentita!

Non apportare modifiche a questa apparecchiatura senza l'autorizzazione del produttore!



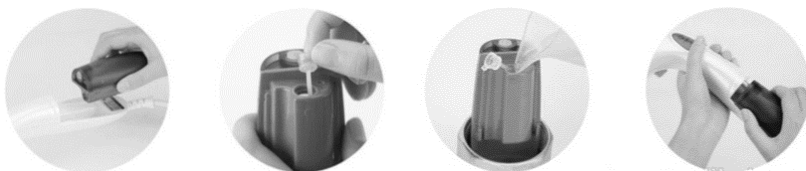
Attenzione! Se l'apparecchiatura viene modificata, adeguate prove e ispezioni devono essere effettuate per assicurare un utilizzo sicuro dell'apparecchio.

PARTI DEL DISPOSITIVO



- | | |
|-------------------------|--------------------------|
| 1. Indicatore luminoso | 4. Tappo del serbatoio |
| 2. Pulsante del vapore | 5. Cavo di alimentazione |
| 3. Serbatoio dell'acqua | 6. Spazzola in fibra |

PREPARAZIONE DEL FERRO A VAPORE



1. Riempire il misurino con 100 mld i acqua. (Si consiglia di usare acqua distillata, purificata o decalcificata, o acqua di rubinetto precedentemente bollita. Usando acqua di rubinetto potranno formarsi depositi di calcare (minerali induriti) che possono ostruire i condotti e tubicini interni dell'acqua .
2. Afferrare il serbatoio dell'acqua con una mano e tirare con forza l'impugnatura del ferro nella direzione del cavo di alimentazione.
3. Sollevare il tappo del serbatoio nella parte superiore del serbatoio dell'acqua quanto basta sul foro di riempimento e versare i 100 ml di acqua nel serbatoio. Reinserire il tappo del serbatoio.
4. Far scorrere indietro il serbatoio dell'acqua per riposizionarlo al suo posto sull'impugnatura.
5. Collegare il ferro a vapore a una presa da 110/230 volt. Un indicatore luminoso si accenderà durante i due minuti di riscaldamento. Quando la luce si spegne, il ferro è pronto per l'uso.

UTILIZZARE IL FERRO A VAPORE

1. Afferrare la maniglia e premere il pulsante del vapore con il pollice . (Sefacendo scorrere il ferro a vaporesul tessuto, le dita vengono a contatto con il getto di vapore, ruotare leggermente l'impugnatura in modo che da premere il pulsante del vapore con l'indice. In questo modo le altre dita saranno posizionate più in basso sull'impugnatura e lontano dal beccuccio di fuoriuscita del vapore).



2. Con la mano libera, tenere il tessuto e tenderlo mentre si fa scorrere il ferro sul tessuto.



3. Il rilascio del pulsante del vapore interromperà bruscamente il flusso di vapore consentendo di spostare il ferro in una posizione diversa sul tessuto. Ciò consentirà di risparmiare acqua e ridurrà il numero di volte che dovrà essere riempito.

Utilizzo dell'accessorio spazzola in fibra

1. Per collegare l'accessorio al corpo del ferro a vapore, inserire le due fessure sul bordo inferiore dell'accessorio sulle linguette situate sul bordo inferiore della testa che emette il vapore.
2. Premere l'accessorio verso il basso a pieno contatto con la testa del vapore, quindi premere con decisione sulla linguetta di bloccaggio finché non scatta in posizione.
3. L'accessorio spazzola in fibra può essere utilizzato senza premere il pulsante del vapore e aiuta a rimuovere lanugine, capelli, ecc. dai tessuti in lana prima di stirare le pieghe.



4. Per rimuovere le pieghe, premere il pulsante del vapore e far scorrere il ferro su e giù per il tessuto.
5. Senza vapore, l'accessorio aiuterà a staccare le particelle dai rivestimenti in tessuto dei mobili e applicando il vapore, l'accessorio fungerà da panno e rimuoverà le macchie dissolvibili in acqua.
6. Per rimuovere l'accessorio, afferrare la linguetta di bloccaggio sul lato superiore dell'accessorio e tirare via con forza dalla testa del ferro rilasciando le fessure dalle linguette.



ALTRI USI PER IL VOSTRO VAPORE PORTATILE

- ★ Il ferro a vapore può essere utilizzato anche per uccidere i batteri che si accumulano su superfici come lavandini o piani da lavoro.
- ★ Il ferro a vapore sterilizzerà e aiuterà a deodorare i tessuti rimuovendo odori come il fumo di sigaretta.
- ★ Non solo per l'abbigliamento, il ferro a vapore può distendere le pieghe dalle tende sul posto. Senza bisogno di smontarle e stenderle su un asse da stiro.
- ★ Le lenzuola e le federe possono essere rinfrescate e sterilizzate sul posto, perché il vapore rimuoverà gli odori prima che il panno abbia il tempo di saturarsi d'acqua. Assicurarsi solo di mantenere il ferro in movimento ed evitare di passare ripetutamente sulle stesse aree.

PRIMA DI RIPORRE IL FERRO A VAPORE

1. Dopo aver finito di utilizzare il ferro, rimuovere il serbatoio dell'acqua dall'impugnatura.
2. Afferrare il serbatoio dell'acqua con una mano e tirare con forza l'impugnatura del ferro nella direzione del cavo di alimentazione.
3. Aprire il beccuccio per l'inserimento dell'acqua rimuovendo il tappo del serbatoio e versare l'acqua residua.
4. Mentre è ancora collegato, premere il pulsante del vapore per consentire all'acqua all'interno del sistema di pompaggio di fuoriuscire.



5. Scollegare il cavo di alimentazione, reinserire il tappo del serbatoio e rimettere il serbatoio dell'acqua nell'impugnatura.

PULIZIA E CONSERVAZIONE

PULIZIA



NON IMMERGERE IL CORPO PRINCIPALE DEL FERRO A VAPORE IN ACQUA O ALTRI LIQUIDI. CIO' CAUSERÀ DANNI AL DISPOSITIVO.

- Utilizzare solo un panno morbido leggermente umido per pulire l'involucro del prodotto.
- Si prega di non smontare il prodotto.

Rimozione dei depositi minerali

La formazione di depositi minerali può iniziare a intasare il ferro a vapore e potrebbe persino far asciugare macchie bianche gessose sui vestiti. Per salvare il suo ferro e salvare i suoi abiti, inizi pulendo il suo ferro ogni qualche mese oppure ogni volta che il flusso di vapore inizia a rallentare, seguendo i semplici passaggi descritti in seguito.

Suggerimento professionale: Per prima cosa, per evitare la formazione di depositi di calcare, utilizzare solo acqua distillata nel ferro a vapore. Poiché l'acqua distillata non contiene sali o minerali, non dovrà preoccuparsi di quelle macchie bianche di gesso che si vedono sul suo maglione nero preferito.

Cosa le servirà

- aceto bianco
- Acqua distillata

Segua questi semplici passaggi

1. Riempia il serbatoio con una parte di aceto bianco e fino a due parti di acqua distillata. Faccia funzionare il ferro fino a quando circa la metà della soluzione è stata consumata.

2. Lasci raffreddare completamente l'acqua, quindi svuoti il ferro.

3. Ripeta il processo secondo necessità fino a quando l'intasamento non si è ridotto o i depositi minerali sono spariti.

4. Prima di vaporizzare i vestiti, risciacqui per eliminare l'aceto residuo. Riempia il serbatoio con acqua distillata, quindi faccia funzionare l'apparecchio fino a quando metà



dell'acqua non sarà stata consumata. Svuoti il ferro e lasci asciugare completamente all'aria.

CONSERVAZIONE

- Riporre in un luogo sicuro e asciutto. Non utilizzare o riporre STEAMY in un luogo esposto alla luce solare diretta, a calore o freddo estremi, acqua, lanugine, peli di animali domestici, polvere, ecc.
- Conservare e tenere lontano dalla portata dei bambini.

RISOLUZIONE DEI PROBLEMI

Problema	Possibili cause	Soluzione
L'unità non si riscalda.	L'unità non è collegata all'alimentazione.	Collegare alla rete elettrica
	L'interruttore non è attivato.	Premere l'interruttore di accensione / spegnimento. L'interruttore si illuminerà.
L'unità si riscalda ma non emette vapore.	Il serbatoio dell'acqua è vuoto.	Riempire il serbatoio dell'acqua come descritto.
	Accumulo di minerali nell'unità.	Seguire le istruzioni per la rimozione dei depositi minerali.
	Rottura del fusibile termico.	Rivolgersi a un centro di assistenza certificato.
La produzione di vapore è intermittente.	Accumulo di minerali nell'unità.	È normale che l'unità smetta periodicamente di vaporizzare per alcuni secondi. Se il vapore rimane spento per periodi più lunghi, seguire la guida per la rimozione dell'accumulo di minerali.

Istruzioni per il riciclaggio e lo smaltimento



Questo marchio indica che questo prodotto non deve essere smaltito con altri rifiuti domestici in tutta l'UE. Per prevenire possibili danni all'ambiente o alla salute umana derivanti dallo smaltimento incontrollato dei rifiuti è necessario riciclarlo responsabilmente per promuovere il riutilizzo sostenibile delle risorse materiali. Per restituire il dispositivo usato, utilizza i sistemi di restituzione e raccolta o contatta il rivenditore presso cui è stato acquistato il prodotto. Possono ritirare questo prodotto ed avviarlo ad un riciclaggio sicuro per l'ambiente.



Dichiarazione del produttore sulla conformità ai requisiti delle direttive CE applicabili.